

# 502 NUOVA FINESTRA

uidafinestra.it

**FORMAZIONE PROFESSIONALE: QUALI I TEMI PREFERITI? EPD E CAM  
PER I SERRAMENTI IN METALLO L'EVOLUZIONE DEL SERRAMENTO E  
DELLE NORMATIVE FINESTRE TRA SOSTENIBILITÀ E DIGITALIZZAZIONE**



y.colmasrl.com

MAWOOD76STH

SISTEMA IN ALLUMINIO/LEGNO TT



# AMPIE VETRATE PER RIDISEGNARE UNA VILLA ANNI'80

Margherita Toffolon, foto Andrea Ceriani



Una villa in provincia di Bergamo si riappropria del rapporto con la natura circostante con il fondamentale contributo dell'utilizzo del legno in facciata e dell'apertura di ampie vetrate

licio su tre livelli poggiato su un terreno a pendio a unica (BG) perde la propria connotazione temporanea anni '80 in base al progetto di Edoardo Milesi & Archos e ridisegna l'esterno in rapporto al contesto naturale in base alle nuove esigenze abitative. La villa si presenta ora come un rifugio fra la natura con il legno che gli aggetti esterni per valorizzarne la composizione plastica. Il rapporto con il verde circostante, infatti, ha guidato le scelte formali e funzionali che attraverso tecniche costruttive, materiali e morfologia hanno creato un sistema in dialogo con la natura. L'architettura diventa componente del paesaggio ed elemento identificativo del modo di abitare in simbiosi con esso. In quest'ottica i volumi sono stati semplificati ridisegnando i pieni e i vuoti al fine di mantenere il movimento dei diversi corpi di volume, accentuati dall'utilizzo di materiali differenti come il legno di larice a doghe, lasciato alla naturale ossidazione, e l'acciaio in tinta chiara. Come l'esterno anche l'interno ha subito delle modifiche riguardanti la riorganizzazione degli spazi per ricavare locali più ampi e luminosi. Parte dell'aula è stata trasformata in cucina per ampliare le superfici della zona giorno ricavata al piano seminterrato e la chiusura del portico esistente. Al piano terra, la zona



## Identikit

**Progetto e direzione lavori:** Edoardo Milesi & Archos

**Collaboratori Archos:** ing. Paolo Abbadini

**Progetto strutture:** ing. Alessandro Caneva Zanini

**Opere edili:** A.D.P.

**Serramenti:** New Termic Evo2, Infac Sistemi D'Infissi

**Rivestimenti in legno e brise soleil:** Legnotecnica Fattorini

**Vetri:** Vetreria Brembana

giorno diventa openspace con l'ampliamento delle aperture esistenti e conseguentemente della luminosità interna; inoltre l'inserimento della camera padronale, con bagno privato e cabina armadio, genera un oggetto che viene sottolineato da nuova apertura a nastro e dal rivestimento esterno in larice a doghe di molti bow-window. Interventi di piccola entità che riconfigurano l'edificio rendendolo partecipe dell'intorno.

### IL CONTRIBUTO DEI SERRAMENTI

Nella definizione prospettica e interna della ristrutturazione della villa in provincia di Bergamo i serramenti rivestono un ruolo importante per le diverse tipologie e disegno. Gli infis-

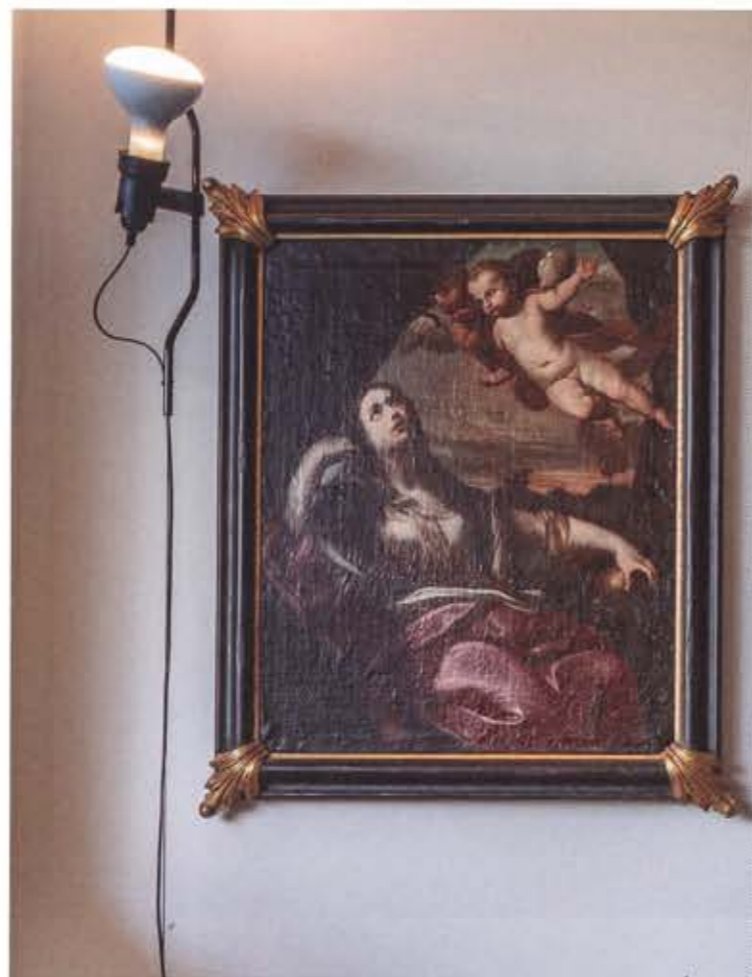


## Chi è chi



Nel 1979 Edoardo Milesi fonda lo studio che da subito si orienta verso un costruire ecologico, connotato da una lettura "forte" della realtà. L'attenzione per l'ambiente si coniuga con quella sociale e l'attività vede il coinvolgimento di collaboratori che ne condividono i principi. Lo studio

Archos si occupa di restauro conservativo di monumenti, piani di recupero e di trasformazione su scala urbana, centri produttivi e terziario avanzato, residenza privata, strutture turistico-culturali, edifici scolastici, di culto e per il sociale. Concorsi pubblici, ricerca e costante partecipazione culturale attorno ai temi dell'architettura e non solo, e della rivista ARTAPP segnano l'attività dello studio. Edoardo Milesi fonda, assieme a un gruppo di amici e professionisti, la associazione no profit Scuola Permanente dell'Abitare e operativa a Bergamo e a Siena presso OCRA Officina dell'Abitare di Montalcino, un incubatore di idee aperto a tutti.



## Partner

La proposta di prodotti di alta qualità pesati per garantire prestazioni durature nel corso degli anni e un design originale contraddistinguono la produzione di Infac Sistemi D'Infissi con sede a Cavernago (Bg). Finestre, infissi e serramenti vengono realizzati come veri e propri elementi architettonici con linee semplici e materiali diversi, adattabili a ogni contesto ed esigenza. La produzione include elementi in pvc, alluminio, acciaio e legno (noce, ciliegio ecc). Tutti materiali disponibili in una vasta gamma di colori in base alla richiesta.

si sono stati realizzati dall'azienda bergamasca Infac Sistemi D'Infissi che ha utilizzato il sistema in alluminio a taglio termico New Termic Evo2 (telaio fisso 80 mm e telaio mobile 90 mm), sistema di posa Posaclima a filo interno muro e vetrocamera così composto: 44.2 selettivo/20 canalina bordo caldo e gas argon/44.2 (Ug=1.0 W/m²K, Uw=1.1 W/m²K, Rw=36dB, FS= 0.41, TL=0.66). Sistema che è stato declinato in 11 tipologie di infissi (per un totale di 20 elementi) con diverse misure studiati in base alla disposizione e funzione

degli spazi interni e in rapporto al disegno dei fronti: alzante scorrevole 2 ante apribili a filo pavimento (3956x1520 mm, 3686x2458 mm, 4486x2608 mm, 1886x2393 mm); finestra 1 battente sbieca da 1018x1178x780 mm; vasistas sulla falda di copertura in due misure diverse; elemento fisso in tre misure diverse; vasistas 1436x592 mm; finestra a un battente con tre misure diverse; portafinestra a un battente 1086x2392 mm; finestra a due battenti (1286x1492, 2128x1178, 1266x1242, 1686x1142 mm); ribalta scorrevole 1492x1742 mm) ■